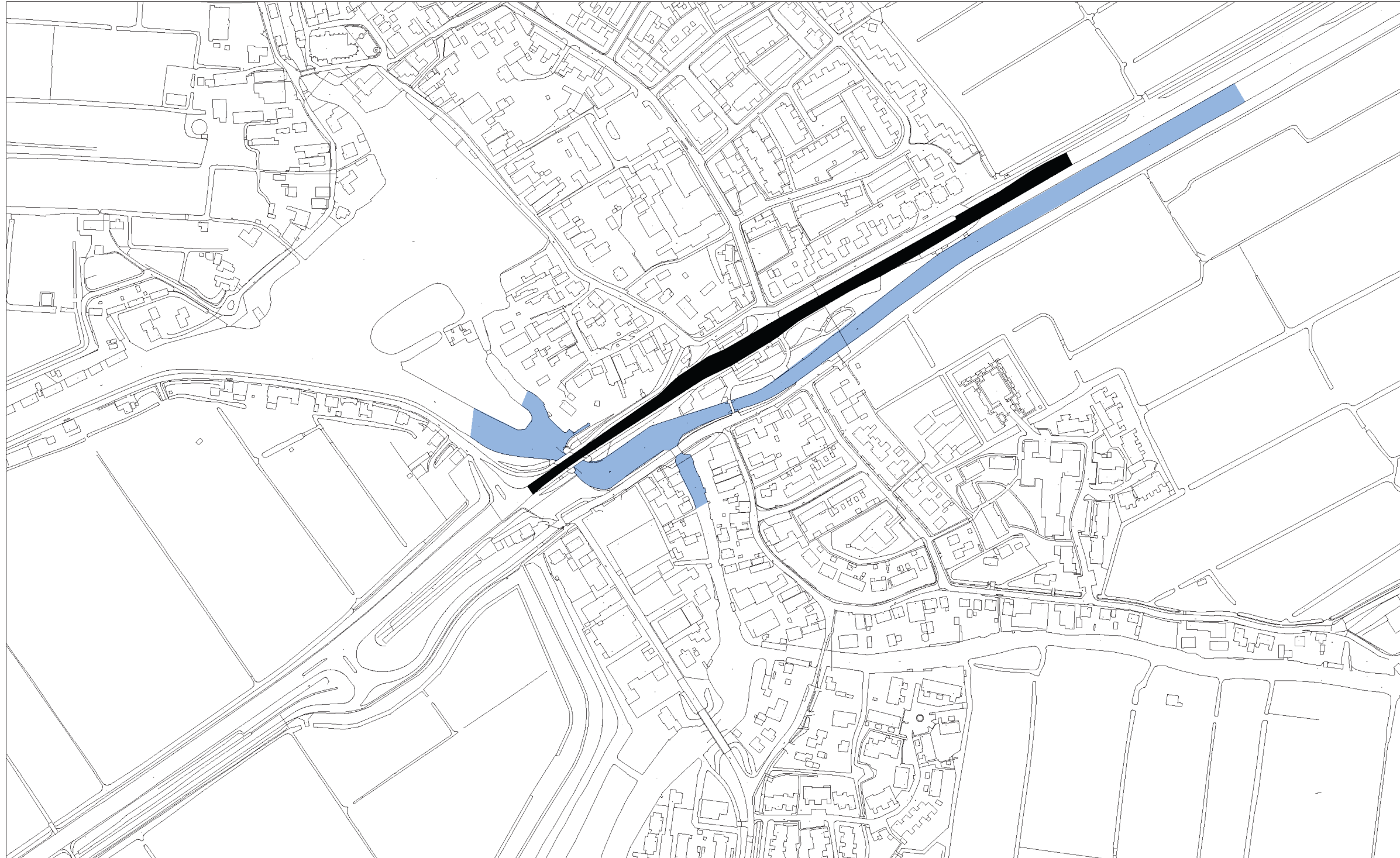


Op weg naar een “tunnel” door Broek in Waterland



project	Nieuw te bouwen verkeerwiel Broek in Waterland	
ontwerper	Dopereid Broek in Waterland	
aanpak	bestaande situatie	
W3	Waterbouw 12 1000 de Broek in Waterland tel. 036-457788 fax 036-457779 www.w3architecten.nl	info: w3 adres: 1100 postbus: 100 datum: 10-04-2016
ARCHITECTEN EN INGENIEURS BV		1400
		so00

Huidige situatie N247, dwars door Broek in Waterland.



Jaagweg met ingang Dorpsstraat (gesloopte huizen) (voor 1916) (van www.oudbroek.nl)



Huidige verkeerssituatie door Broek in Waterland, het dorp in tweeën gesplitst met steeds drukkere verkeersweg: onleefbaar en ongezond.



- | | | | | | |
|--|--|--|-------------------------------------|--|-------|
| | gedeeltelijk omsloten voorzien van vluchttrappen | | dorpsweg | | groen |
| | Kort omsloten max 150 m | | Oude oprit naar het dorp herstellen | | bomen |
| | toerit | | woningbouw n. t. b. | | |
| | bushalte | | in/uitvoegstroken | | |

Kort omsloten+gedeeltelijk omsloten
kleiner dan 500 m

project	A 00-06-2014		
opdrachtgever	Nieuw te bouwen verkeerstransport Broek in Weerland		
ontwerper	Dorpraad Broek in Weerland		
aanvraag	Globaal tracé		
Wapening	B3	toets	1000
afmeting	1400	soort	so01

w3
ARCHITECTEN EN INGENIEURS BV

Voorstel tunnel

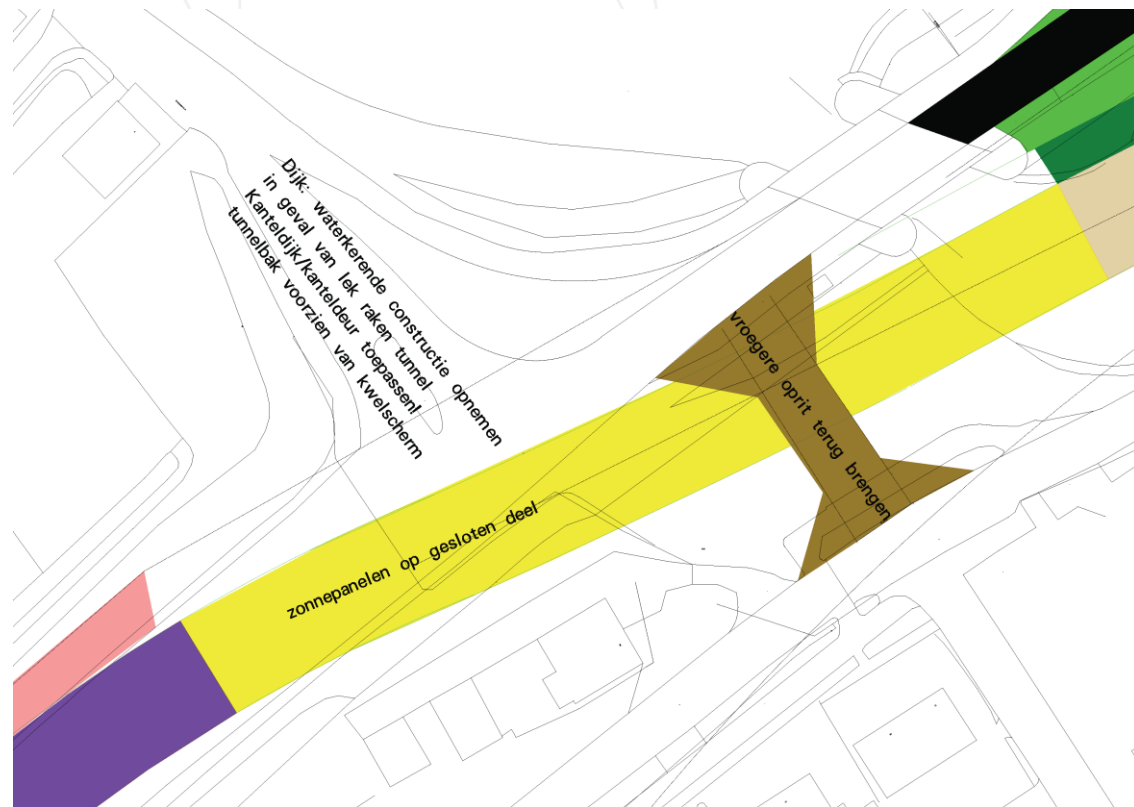
Zuidzijde:



Toerit alleen nog te gebruiken voor hulpdiensten.



Geen stoplichten meer nodig, in en uitvoegstroken maken voor een vlotte doorstroming.



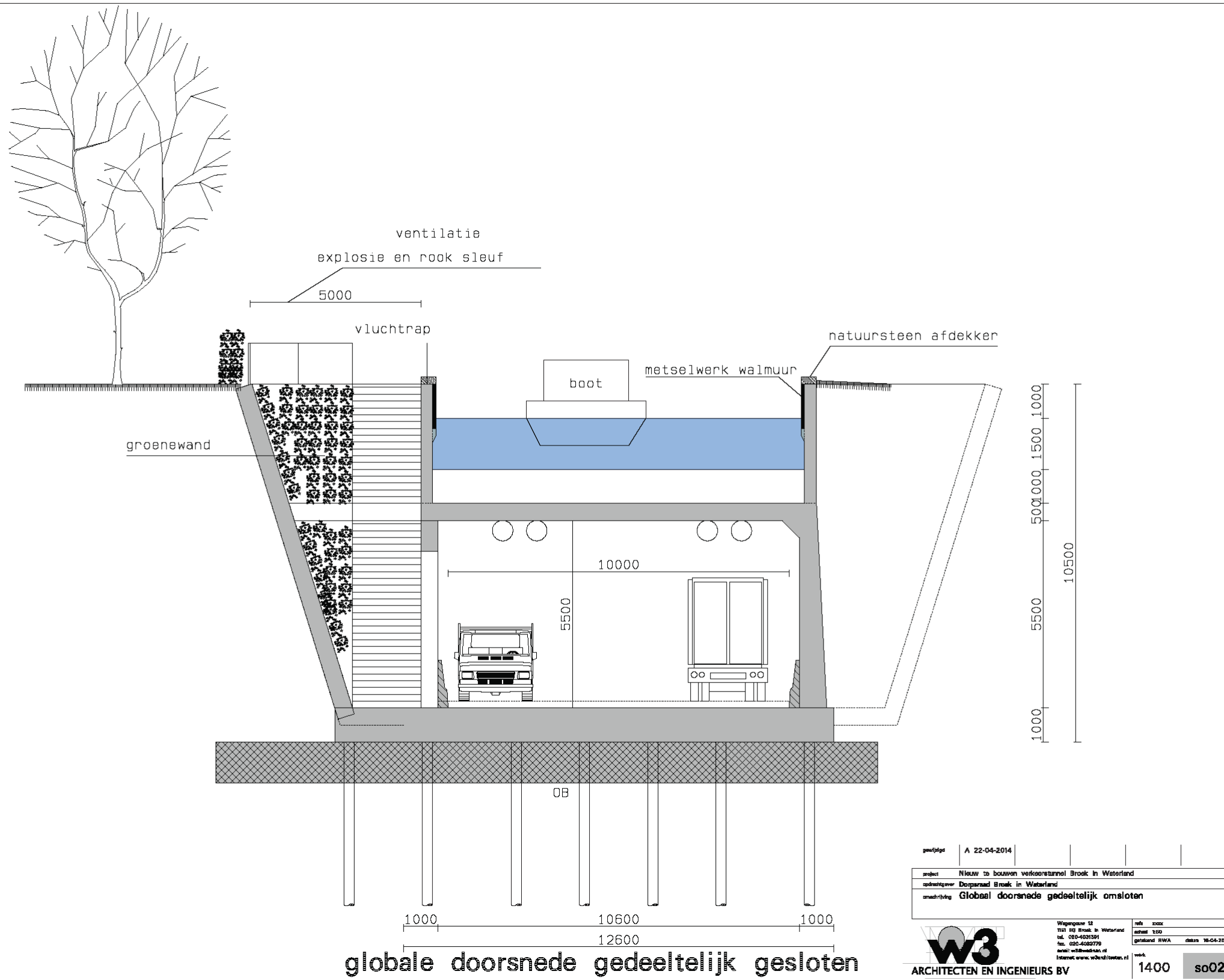
Noordzijde:



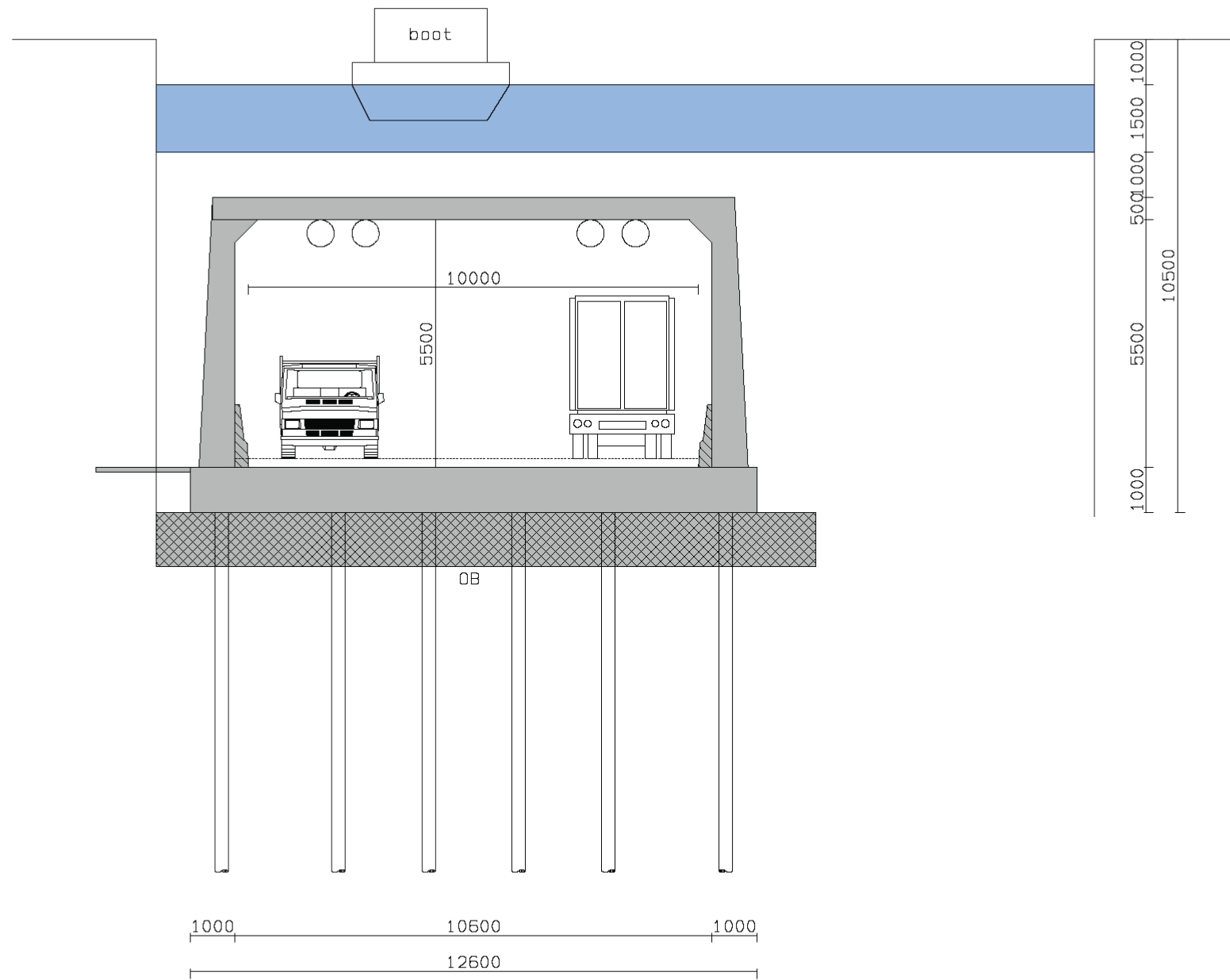
Geen stoplichten meer nodig, in en uitvoegstroken maken voor een vlotte doorstroming




Geen oponthoud meer door open brug dan wel door in en uitvoegend openbaarvervoer



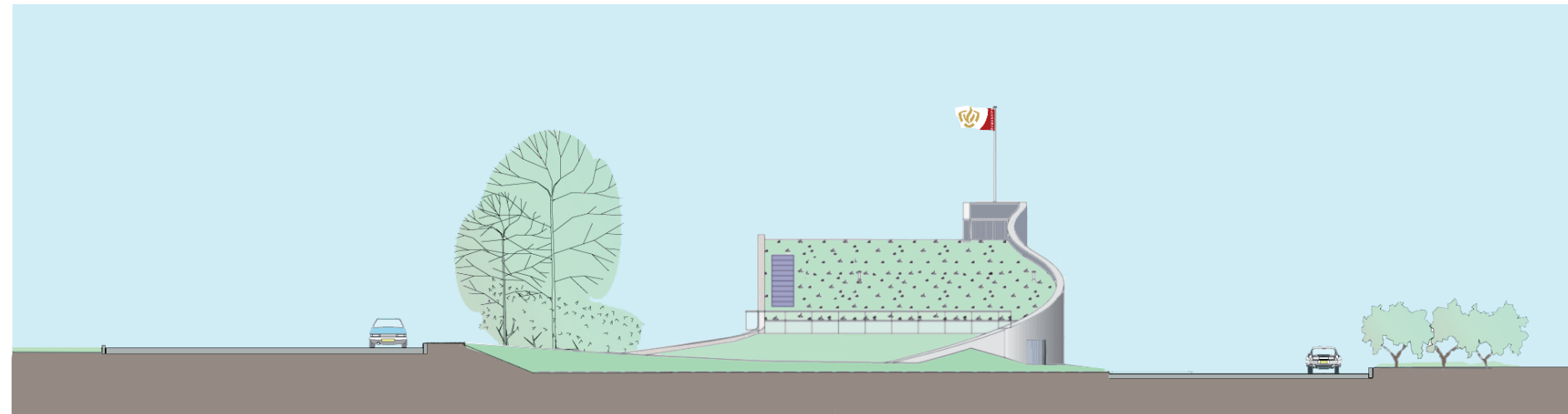
**Breedte 10 m zodat bij calamiteiten gepasseerd kan worden, zonder rijbaan afscheiding.
Zelfredzaamheid groot via vluchtrappen direct naar maaiveld.**



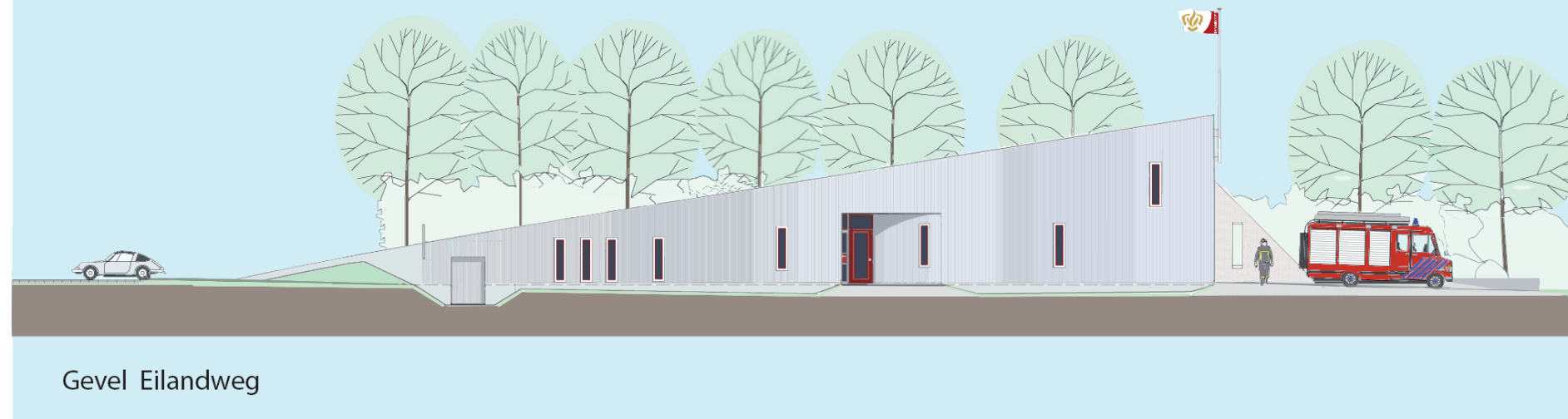
globale doorsnede kort omsloten max 150 m

project	Nieuw te bouwen verkeerstunnel Broek in Waterland	referentie	1400
opdrachtgever	Doorsnede Broek in Waterland	ontwerper	W3
ontwerper	Globaal doorsnede kort omsloten	geautoriseerd door	RWA dater 18-04-2004
 W3 ARCHITECTEN EN INGENIEURS BV		Wageningen 12 1101 SG Broek in Waterland tel. 020-4031391 fax. 020-4039779 email: w3@w3.nl internet: www.w3.nl	schaal 1:100 1400 so03

Kort omsloten deel:



Gevel kruispunt Eilandweg-N247



Gevel Eilandweg

Nieuwbouw Brandweerpost te Broek in Waterland	
De gemeente Waterland	
Gevels in kleur	
Gevel Eilandweg en kruispunt N247	
W3 ARCHITECTEN EN INGENIEURS BV	Ref: 986-02 Schaal ca 1:100 Getekend: J.J. Datum 11-02-2011
0986	Bak11

Toekomstige brandweerkazerne welke onderdeel gaat uitmaken van de veiligheidsregio krijgt een gecombineerde functie, brandweer en tunnelmanagement systeem kunnen hierin ondergebracht worden. Een gecombineerd gebouw zorgt voor kostenreductie, waarmee beide partijen hun voordeel doen.



Bovenop het kort gesloten deel zuidzijde kunnen zonnepanelen worden geplaatst. Op de beschikbare ruimte (+/- 800 m²) kan op deze wijze een aanzienlijk deel van de energiebehoefte van de tunnel duurzaam worden opgewekt.

Voordelen ondertunneling t.o.v. huidige plannen Bereikbaarheid Waterland:

- **enorm draagvlak binnen de Broeker bevolking**
- **unanieme steun van alle partijen in gemeente Waterland voor de CDA motie**
- **minder auto's door het dorp en betere doorstroming in de regio**
- **minder fijnstof, minder geluidsoverlast, geen geluidsschermen nodig: meer leefbaarheid**
- **structurele verbetering bereikbaarheid Waterland, goed voor alle partijen**
- **kosten indicatie tussen € 60 en 80 M, de helft goedkoper dan calculatie DHV 2011**
- **aanvullende financiering via Europese subsidie en andere creatieve oplossingen**
- **Broek in Waterland wordt weer één dorp, niet doorsneden door drukke verkeersader**
- **blijvende oplossing voor goede bereikbaarheid openbaar vervoer**

Met vriendelijke groet,

Romke Wadman.